

L'ISTITUZIONALIZZAZIONE DEL PROGETTO MATTONE INTERNAZIONALE

PRO.M.I.S.

Programma Mattone Internazionale Salute



II NUOVO SUPPORTO AI SISTEMI SANITARI DELLE REGIONI ITALIANE

**NELLA PARTECIPAZIONE AI PROGRAMMI DI FINANZIAMENTO
E AI NETWORK EUROPEI IN AMBITO SOCIO SANITARIO**

I RISULTATI DI IMPATTO

DEL PROGETTO MATTONE INTERNAZIONALE

- ✓ ha costituito il nodo di un sistema di reti e partenariati
- ✓ ha favorito iniziative di ricerca internazionale nel campo della salute pubblica
- ✓ ha risposto alle modalità di lavoro in rete alla base della programmazione europea
- ✓ ha sostenuto processi di crescita della capacità istituzionale (Capacity building)
- ✓ ha favorito la sperimentazione e l'applicazione di nuovi modelli organizzativi/gestionali
- ✓ ha coinvolto i diversi attori del Sistema Sanitario Nazionale valorizzandone i contributi nei diversi livelli istituzionali
- ✓ ha permesso la diffusione di metodologie progettuali, lo sviluppo di proposte di interesse sovraregionale e la disseminazione dei risultati
- ✓ ha rappresentato un innovativo modello di "governance" per la progettualità di interesse sovraregionale finalizzata all'accesso ai fondi europei diretti e indiretti

Sulla base dell'analisi di impatto si è rilevato che tutte le attività che hanno positivamente influenzato le politiche di internazionalizzazione del SSN dovevano trovare il loro necessario consolidamento, attraverso un processo di istituzionalizzazione, all'interno di una struttura permanente

Il nuovo modello **PRO.M.I.S.**

Il nuovo modello del Mattone Internazionale, in collegamento con i livelli centrali e le Istituzioni già esistenti, fungerà da supporto alle Regioni e Province Autonome

ANALISI DELLE PRIORITÀ E PROGRAMMAZIONE

Benchmarking priorità EU/nazionali/regionali
Stesura programma operativo pluriennale per l'internazionalizzazione e programmi esecutivi annuali

COORDINAMENTO RETE INTERREGIONALE

■ Condivisione priorità ■ Programmazione attività ■ Monitoraggio

RACCORDO CON ALTRE POLITICHE - AMMINISTRAZIONI

Analisi degli interessi comuni per la progettazione europea in tema di salute
Promozione di interventi/politiche congiunte

INFORMAZIONE E COMUNICAZIONE

Website/App

Infoday

Newsletter

Laboratori/Workshop

Database progetti finanziati

Docenze eventi organizzati dalle Regioni

Facilitazione coinvolgimento esperti europei

Il nuovo modello **PRO.M.I.S.**

Il nuovo modello del Mattone Internazionale, in collegamento con i livelli centrali e le Istituzioni già esistenti, fungerà da supporto alle Regioni e Province Autonome

SUPPORTO PER LA PARTECIPAZIONE AI PROCESSI EUROPEI

Connessione con le Rappresentanze nazionali e regionali di Bruxelles e con le Istituzioni europee ed internazionali

Consultazioni

Partecipazione coordinata ai network, ai workgroup e alle iniziative europee

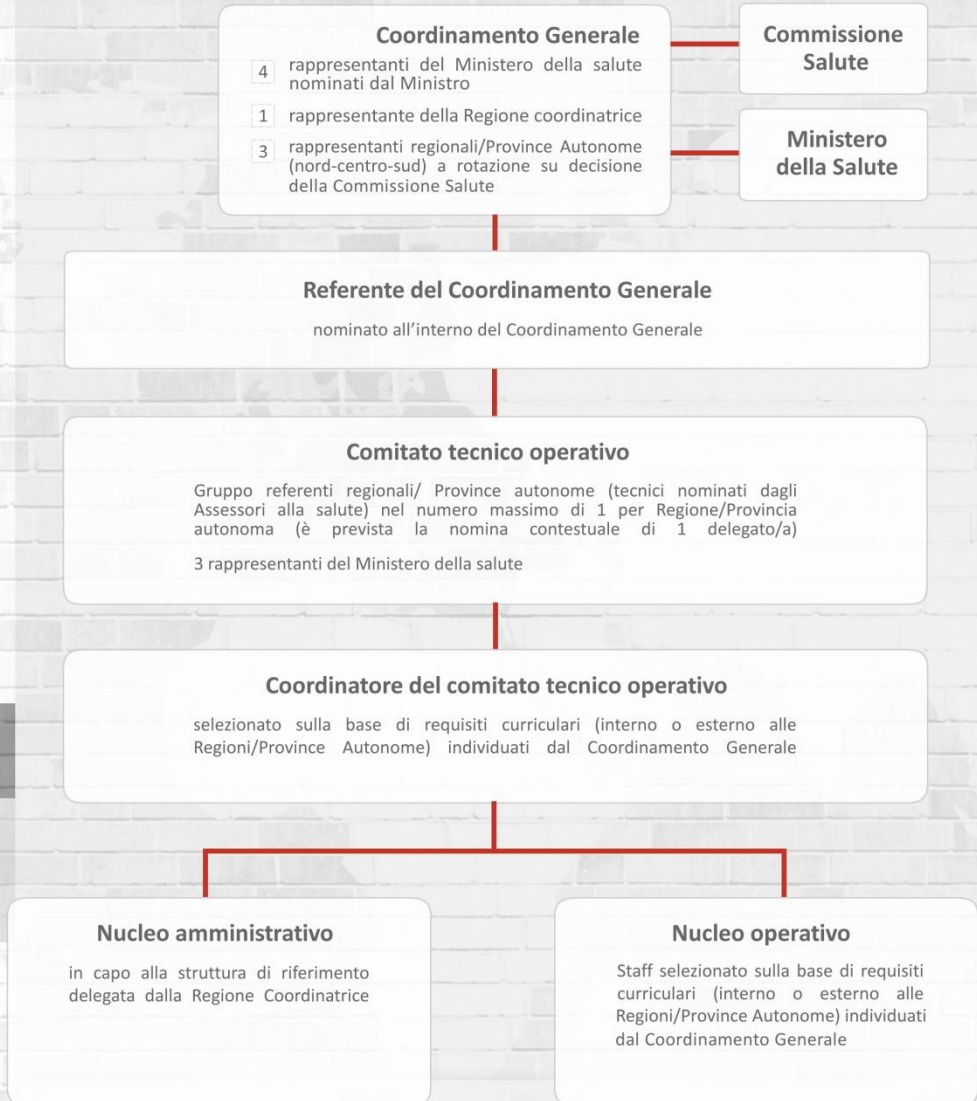
SUPPORTO PER LA PARTECIPAZIONE AI PROGRAMMI DI FINANZIAMENTO

Laboratori di co-progettazione
(tramite Referenti/meta tutor per programma
o Referenti/meta tutor per tematica)

MONITORAGGIO E VALUTAZIONE

Definizione indicatori
Registrazione sistematica delle performance
Predisposizione reportistica

LA GOVERNANCE DEL PRO.M.I.S.



COME CONTATTARE PRO.M.I.S.



**DAL 2016 SARANNO DISPONIBILI
I NUOVI CONTATTI DEL PRO.M.I.S.**

SCRIVI O CONSULTA IL SITO INTERNET
PER RIMANERE AGGIORNATO

- ✉ progettomattoneinternazionale@ulss10.veneto.it
- 🌐 www.progettomattoneinternazionale.it



PRO.M.I.S.

Programma **M**attone **I**nternazionale **S**alute

